

Bollettino del Museo Archeologico dello “*Studium Biblicum Franciscanum*”

- Gennaio 2013 -
A cura di Davide Bianchi

Sezione Attualità:

Attività scolastica interculturale nel Museo dello SBF



Il 20 dicembre scorso è stata tenuta nel Museo una speciale attività che ha avuto come protagonisti 21 bambini e 4 insegnanti di due fra le scuole primarie di Gerusalemme che si dedicano a favorire incontri tra le varie componenti culturali e religiose della Città Santa.

Alcuni bambini appartenevano a una scuola ebraica (*Argentina school*) e gli altri ad una scuola araba (*Ahmad Samad*). Anche gli insegnanti accompagnatori provenivano dai due diversi istituti. Per circa un'ora i piccoli visitatori sono stati liberi di avvicinarsi ai pezzi archeologici esposti e di prendere ispirazione da essi per realizzare dei disegni, alcuni decisamente artistici, altri ricchi di fantasia. Una seconda porzione di tempo è stata dedicata ad una speciale rappresentazione scenica: due degli insegnanti impersonavano, anche attraverso i loro costumi, due tra i personaggi più famosi rispettivamente delle culture araba ed ebraica: Abu al-Fida e Maimonide. I bambini seduti nello scenario suggestivo della antica Farmacia Francescana stavano attenti a quanto i loro maestri venivano loro via via

esponendo. Il luogo scelto non è stato casuale: stando alle numerose didascalie dipinte su numerosi vasi della stessa Farmacia appare evidente l'influsso della medicina orientale tradizionale, araba ed ebraica, sulla scienza medica occidentale. Questo fatto medesimo costituisce quindi un insegnamento molto valido riguardante l'opportunità di integrazione tra diverse culture.

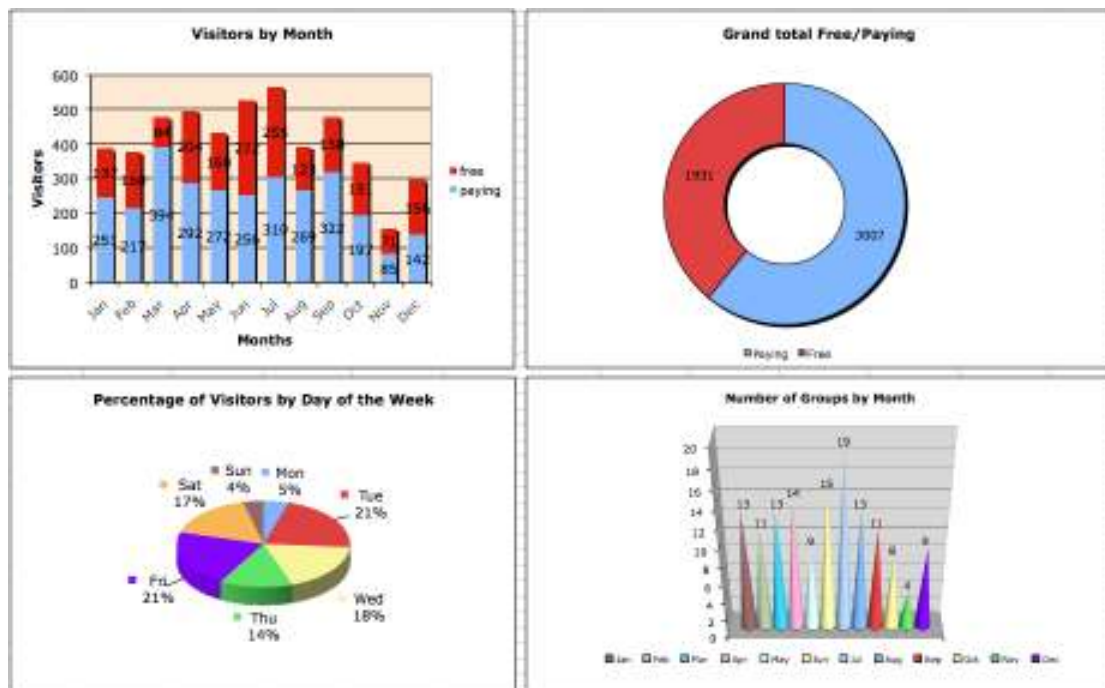


Il gruppo di bambini attenti alla rappresentazione

Statistiche delle visite al Museo per l'anno 2012

Anche quest'anno abbiamo cercato di mantenere operativa una adeguata raccolta di dati statistici riguardanti i visitatori. L'accoglienza è stata curata in massima parte da volontari che hanno garantito l'apertura delle sale cinque giorni alla settimana (da martedì a sabato), sei ore al giorno (dalle 9 alle 13, dalle 14 alle 16).

Da questi dati risulta che abbiamo ricevuto la visita in totale di 4938 visitatori, comprendenti 139 gruppi organizzati più visitatori singoli. Il mese che ha visto la maggiore frequenza è stato quello di luglio (565 visitatori). Particolarmente gradita è stata la presenza di numerosi ex-studenti dello Studium Biblicum Franciscanum, guide turistiche o *leader* di pellegrinaggi, tra cui molti partecipanti a corsi di formazione tenuti nel passato dai nostri professori. Ci auguriamo naturalmente che col progetto di ristrutturazione del Museo in corso si creino le condizioni per il rilancio di una istituzione concordemente giudicata da tutti assai ricca di ispirazione.



Grafici statistici dei visitatori nel 2012

Sezione Attività Scientifica:

Restauro del manto della Maddalena nel quadro in cartapesta del Sacquegna

I restauratori Luigi Miranda e Fernando Harris Reyes hanno concluso il loro periodo a Gerusalemme, dove sono stati lungamente impegnati con i mosaici ommayadi della Cupola della Roccia. Molto spesso hanno trascorso il loro tempo libero con noi dandoci una mano nella manutenzione di oggetti del Museo che necessitavano urgenti riparazioni.

Prima di partire, hanno dedicato i loro ultimi giorni di permanenza alla riparazione di una pala tridimensionale in cartapesta dello scultore leccese Salvatore Sacquegna realizzata nel 1914 e preservata nel santuario della Condanna. L'opera mostrava i danni del tempo ma era stata ulteriormente danneggiata, nelle parti accessibili, dall'intemperanza dei visitatori. Hanno fatto parte dell'intervento di restauro la rimozione di porzioni di natura inadeguata messe in opera precedentemente, il consolidamento, la pulitura, la stuccatura, la reintegrazione plastica e cromatica. Si è trattato per ora solamente di un intervento di urgenza in quanto nel corso del lavoro è emersa chiaramente la necessità di un trattamento più generale sull'insieme dell'opera, che si dovrà rimandare al futuro.



I restauratori al lavoro