
Bulletin du Musée Archéologique du "Studium Biblicum Franciscanum"

- Janvier 2013 -
Sous la direction de Davide Bianchi

Section Actualités :

Activité scolaire interculturelle au Musée du SBF



Le 20 décembre dernier, une activité spéciale s'est tenue au musée. En effet, les protagonistes étaient 21 enfants et 4 enseignants de deux écoles parmi les écoles primaires de Jérusalem qui se consacrent à favoriser les rencontres entre les différents composants culturels et religieux de la Ville Sainte.

Une partie des enfants appartenait à une école juive (*Argentina school*) et l'autre à une école arabe (*Ahmad Samad*). Les enseignants accompagnateurs provenaient eux aussi des deux institutions. Pendant une heure environ, les petits visiteurs étaient libres de s'approcher des pièces archéologiques exposées et de s'en inspirer pour faire des dessins, certains manifestement artistiques, d'autres riches en fantaisie. Une seconde portion de temps a été consacrée à une représentation théâtrale spéciale : deux des enseignants avaient revêtu des costumes et personnifiaient deux des personnages les plus célèbres des cultures arabe et juive, respectivement : Abu al-Fida et Maimonide. Les enfants pris dans le scénario suggestif de la Pharmacie Franciscaine antique faisaient tout pour que leurs maîtres viennent dans leur

direction tout en s'exposant. Le choix du lieu n'est pas anodin : face aux nombreuses notes peintes sur les innombrables vases de cette même Pharmacie, l'influence de la médecine orientale traditionnelle, arabe et juive sur la science médicale occidentale apparaît évidente. Cette démonstration constitue donc un enseignement très valide concernant l'opportunité d'intégration entre des cultures différentes.

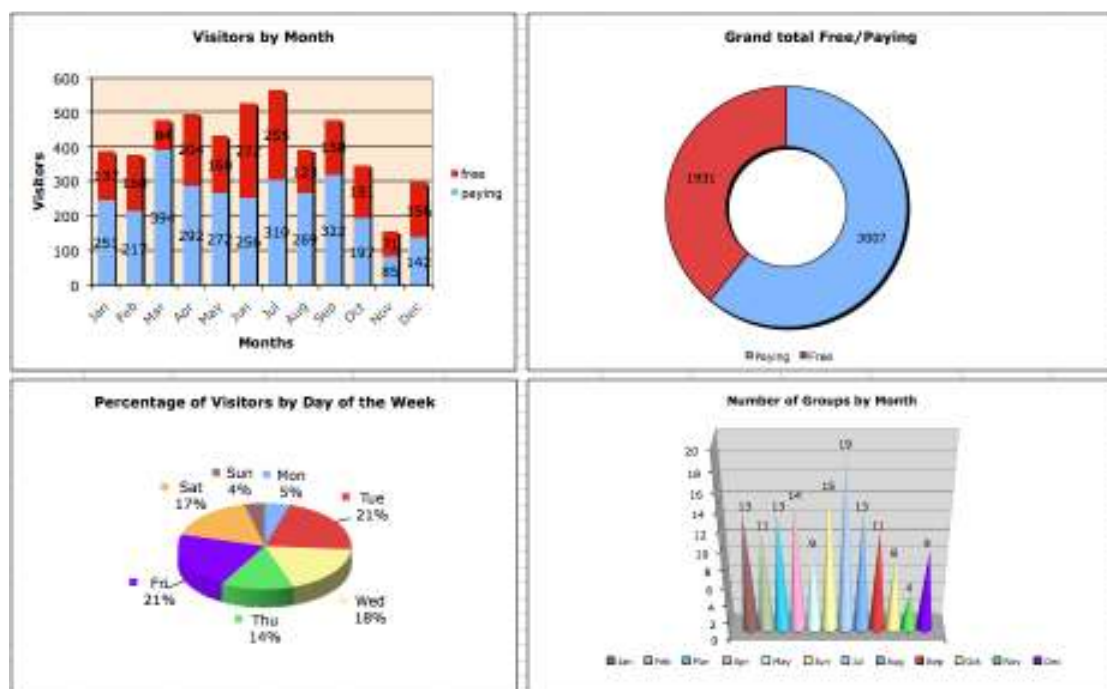


Le groupe d'enfants présents lors de la représentation

Statistiques des visites du Musée pour l'année 2012

Cette année encore, nous avons essayé de récolter de manière adéquate des données statistiques sur les visiteurs. L'accueil a en grande partie été pris en charge par des volontaires qui ont permis l'ouverture des salles cinq jours par semaine (du mardi au samedi), six heures par jour (de 9h à 13h et de 14h à 16h).

Ces données nous révèlent que nous avons reçu la visite de 4938 visiteurs au total, dont 139 groupes organisés et des visiteurs seuls. La fréquence a été maximale au mois de juillet (565 visiteurs). La présence de nombreux ex-étudiants du Studium Biblicum Franciscanum, de guides touristiques ou de responsables de pèlerinages, parmi lesquels de nombreux participants au cours de formation tenu dans le passé par nos professeurs, a été très appréciée. Nous souhaitons bien sûr qu'avec le projet de restructuration en cours du musée, les conditions soient créées pour le relancement d'une institution unanimement jugée riche d'inspiration par tous.



Graphiques statistiques des visiteurs en 2012

Section Actualités Scientifiques :

Restauration du manteau de la Madeleine dans le tableau en papier mâché de Sacquegna

Les restaurateurs Luigi Miranda et Fernando Harris Reyes ont fini leur mission à Jérusalem, où ils ont longtemps travaillé sur les mosaïques ommeiyades de la Coupole du Rocher. Ils ont passé beaucoup de leur temps libre avec nous, nous aidant pour la maintenance d'objets du musée qui avaient besoin de réparations urgentes.

Avant de partir, ils ont consacré leurs derniers jours de permanence à la réparation d'une pièce d'autel en trois dimensions du sculpteur de Lecce Salvatore Sacquegna réalisée en 1914 et conservée dans le sanctuaire de la Condamnation. L'œuvre montrait les préjudices du temps mais elle était aussi extrêmement endommagée dans les parties accessibles, à cause du grand nombre de visiteurs. Ils ont participé à la restauration en retirant des morceaux inadéquats ajoutés lors de restaurations précédentes, en consolidant, en nettoyant, en plâtrant, en reconstituant sur les plans plastique et chromatique. Il ne s'agissait pour le moment que d'une intervention d'urgence puisque la nécessité d'un traitement plus général sur l'ensemble de l'œuvre a clairement été mise en évidence lors du travail et sera remis à plus tard.



Les restaurateurs à l'œuvre